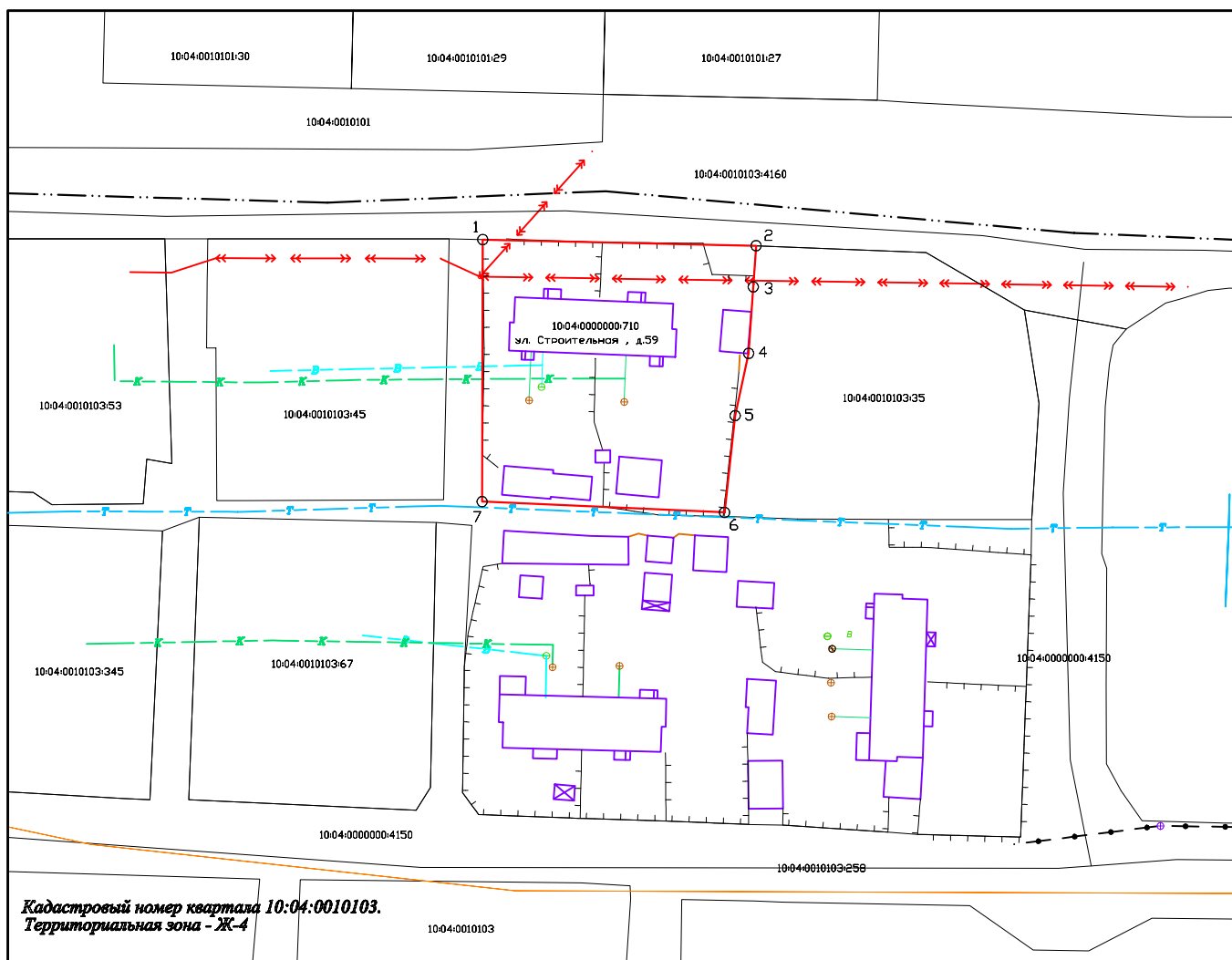


Утверждена постановлением администрации
Костомукшского городского округа
N _____ от _____ г.

Схема расположения земельного участка или земельных
участков на кадастровом плане территории



Масштаб 1:1000

Условные обозначения:

- - характерная точка границы, сведения о которой позволяют однозначно определить ее положение на местности.
- 1... n - обозначение точки границы.
- (красная линия) - часть границы, местоположение которой определено при выполнении кадастровых работ.
- (черная линия) - часть границы, сведения ЕГРН о которой позволяют однозначно определить ее положение на местности.
- (пунктирная линия) - граница кадастрового квартала.
- (штрихпунктирная линия) - граница территории общего пользования.
- (красная линия) - красная линия не установлена.
- (оранжевая линия) - дорога.
- (голубая линия) - сооружения.
- (красная линия с точками) - инженерные сети.
- (красная линия с черточками) - деревянный забор.

Условный номер земельного участка: -		
Площадь земельного участка: 1462 кв.м.		
Обозначение характерных точек границ	Координаты, м	
	X	Y
1	653542.06	1328876.45
2	653541.17	1328916.34
3	653535.16	1328915.92
4	653525.47	1328915.25
5	653516.38	1328913.28
6	653502.26	1328911.73
7	653503.84	1328876.36

Примечание: Система координат - МСК 10.